



Emissiearme systemen voor de melkveehouderij

2022 03 30

Inhoudsopgave

RAV-code	Benaming	Leverancier	bwl code	kg NH3	Pagina
A 1.1	Grupstal met drijfmest	-	BB 93.06.009	5,7	4
A 1.2	Loopstal met spoelsysteem	-	BWL 2001.28.V1	10,2	4
A 1.3	Loopstal met giergoot	-	BB 93.03.003	10,2	5
A 1.4	Loopstal met spoelsysteem	-	BB 94.02.015V1	9,2	5
A 1.5	Sleufvloer	Den Boer Beton Swaans Beton Zeus Beton Concrelit	BWL 2010.24.V7	11,8	6
A 1.6	Profielvloer C1	Concrelit	BWL 2009.11.V6	11	7
A 1.7	Rubbervloer C3	Concrelit	BWL 2009.22.V6	11	7
A 1.8	Sleufvloer	Den Boer Beton	BWL 2010.14.V6	11,8	8
A 1.9	Groene vlag met flap	Den Boer Beton	BWL 2010.30.V6	6	8
A 1.10	Groene vlag zonder flap	Den Boer Beton	BWL 2010.31.V6	7	9
A 1.11	Patent Comfort vloer G1	Swaans Beton	BWL 2010.32.V5	11,8	9
A 1.12	Geprofileerde vlakke vloer	HCI Beton Concrelit	BWL 2010.33.V6	12,2	10
A 1.13	Ecovloer	Anders Beton	BWL 2010.34.V10	6	10
A 1.14	Geprofileerde vlakke vloer	HCI Beton Concrelit	BWL 2010.35.V8	7	11
A 1.15	Patent Comfort vloer G2	Swaans Beton	BWL 2010.36.V6	10,3	11
A 1.16	Herakles Gietasfaltvloer	Stalbouw	BWL 2012.01.V4	11,7	12
A 1.17	Chemische luchtwasser	Winstal	BWL 2012.02.V4	5,1	12
A 1.18	W5 vloer	HCI Beton	BWL 2012.04.V5	8	13
A 1.19	Patent Comfort vloer G3	Swaans Beton	BWL 2012.05.V5	11	13
A 1.20	W3 vloer	HCI Beton	BWL 2012.08.V3	10,1	14
A 1.21	Geprofileerde vlakke vloer	Qwinpro Berkel Beton Altez	BWL 2013.01.V4	7	14
A 1.22	Vrije keuze vloer	Den Boer Beton	BWL 2013.03.V3	11	15
A 1.23	Patent Comfort vloer G6	Swaans Beton	BWL 2013.04.V6	6	15
A 1.24	EA vloer	Anders Beton	BWL 2013.05.V5	7	16
A 1.25	C10 vloer	Concrelit	BWL 2013.06.V3	10,3	16
A 1.26	Opti CowFloor	Animat	BWL 2013.07.V4	8	17
A 1.27	Patent Comfort vloer G3.1	Swaans Beton	BWL 2014.02.V4	8	17
A 1.28	Meadowfloor	Proflex Betonproducten	BWL 2015.05.V2	6	18
A 1.29	D4-vloer	Berkel Beton	BWL 2015.06.V2	9,9	18
A 1.30	Easyfix	HCI Beton	BWL 2017.06.V3	8	19
A 1.31	Sleufvloer Plus	Den Boer Beton	BWL 2018.02.V2	8,1	19
A 1.32	Agrifloor Type 2	Zeus Beton	BWL 2018.03.V2	9,1	20
A 1.33	V3 Groove vloer	V17 Agro	BWL 2018.07.V1	7,1	20
A 1.34	Meadowfloor CL	Proflex Betonproducten	BWL 2019.01.V1	9,0	21
A 1.35	V1 Groove vloer	V17 Agro	BWL 2019.01.V1	8,3	21
A 1.36	Cowtoilet	Hanskamp	BWL 2021.05	8,4	22
A 1.37	Drainage vloer	BvPro	BWL 2021.06	6,4	22
A 1.38	Cowrubber	Cowrubber	BWL 2021.07	8,9	23
A 1.39	Lely Sphere	Lely	BWL 2021.08	3,6	23
A 1.100	Overige huisvestingssystemen			13	24

A 1.1 5,7 kg NH₃

Grupstal met drijfmest, emitterend mestoppervlak van grup en kelder max. 1,2 m² per koe.
 Voorlopige emissiefactor: 10,2 kg NH₃ per dpl / jaar

- Tot 1-7-2015 (max. 12,2 kg NH₃)
- Voldoet, praktische bezwaren bij toepassing
- Vanaf 1-7-2015 (max. 11,0 kg NH₃)
- Voldoet, praktische bezwaren bij toepassing
- Vanaf 1-1-2018 (max. 8,6 kg NH₃)
- Voldoet, praktische bezwaren bij toepassing

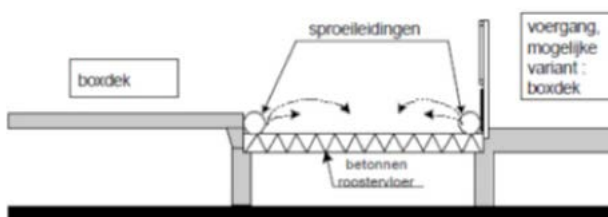


Grupstal

A 1.2 10,2 kg NH₃

Loopstal met hellende vloer en giergoot of met roostervloer, beide met spoelsysteem

- Tot 1-7-2015 (max. 12,2 kg NH₃)
- Voldoet, >3% extra jaarkosten en praktische bezwaren bij toepassing
- Vanaf 1-7-2015 (max. 11,0 kg NH₃)
- Voldoet, >3% extra jaarkosten en praktische bezwaren bij toepassing
- Vanaf 1-1-2018 (max. 8,6 kg NH₃)
- Voldoet niet



A 1.3

10,2 kg NH₃

Loopstal met hellende vloer en giergoot; max. 3 m² mestbesmeurd oppervlak per koe

Tot 1-7-2015 (max. 12,2 kg NH₃)

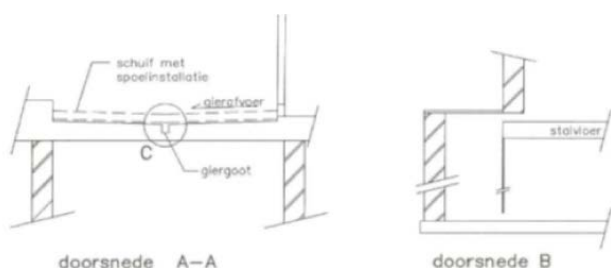
Voldoet, praktische bezwaren bij toepassing

Vanaf 1-7-2015 (max. 11,0 kg NH₃)

Voldoet, praktische bezwaren bij toepassing

Vanaf 1-1-2018 (max. 8,6 kg NH₃)

Voldoet niet



A 1.4

9,2 kg NH₃

Loopstal met hellende vloer spoelsysteem; max. 3,75 m² mestbesmeurd oppervlak per koe

Tot 1-7-2015 (max. 12,2 kg NH₃)

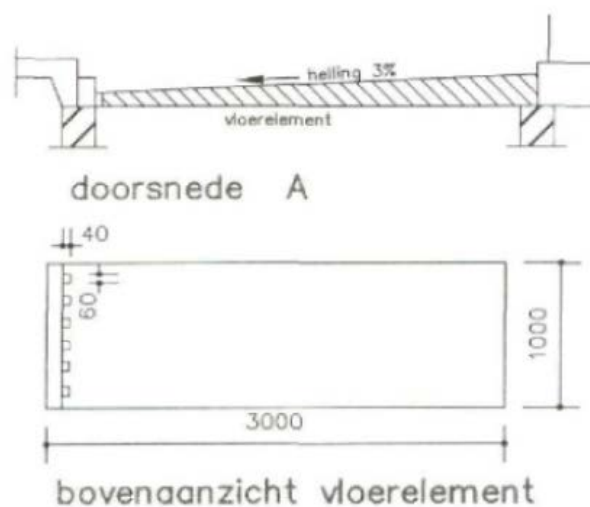
Voldoet, >3% extra jaarkosten en praktische bezwaren bij toepassing

Vanaf 1-7-2015 (max. 11,0 kg NH₃)

Voldoet, >3% extra jaarkosten en praktische bezwaren bij toepassing

Vanaf 1-1-2018 (max. 8,6 kg NH₃)

Voldoet niet



A 1.5

11,8 kg NH₃

Sleufvloer en mestschuif

Tot 1-7-2015 (max. 12,2 kg NH₃)

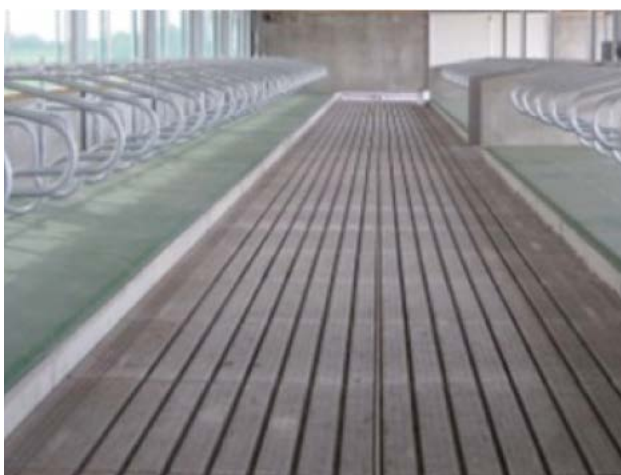
Voldoet, BBT

Vanaf 1-7-2015 (max. 11,0 kg NH₃)

Voldoet niet

Vanaf 1-1-2018 (max. 8,6 kg NH₃)

Voldoet niet



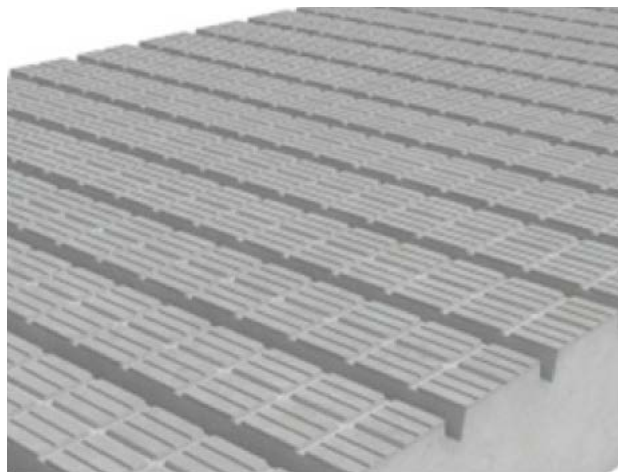
Den Boer Beton, sleuenvloer



Swaans Beton, Patent Comfortvloer G4



Zeus beton, Agrifloor



Concrelit C7

A 1.6

11,0 kg NH₃

Dichte hellende vloer met profilering, snelle gierafvoer met mestschuif

Tot 1-7-2015 (max. 12,2 kg NH₃)

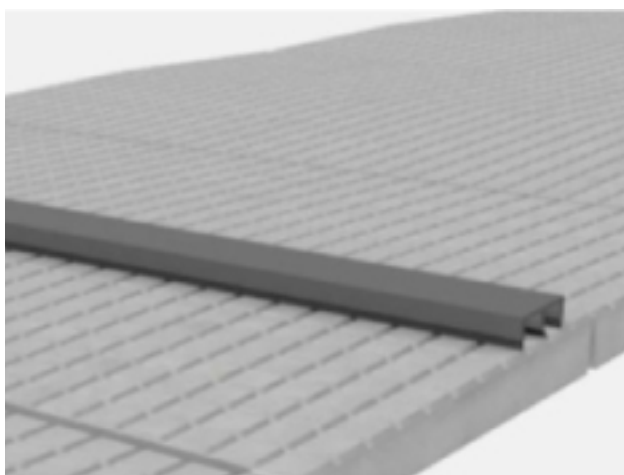
Voldoet, BBT

Vanaf 1-7-2015 (max. 11,0 kg NH₃)

Voldoet, BBT

Vanaf 1-1-2018 (max. 8,6 kg NH₃)

Voldoet niet



Concrelit C1

A 1.7

11,0 kg NH₃

Dichte hellende vloer met rubbertoplaag, snelle gierafvoer met mestschuif

Tot 1-7-2015 (max. 12,2 kg NH₃)

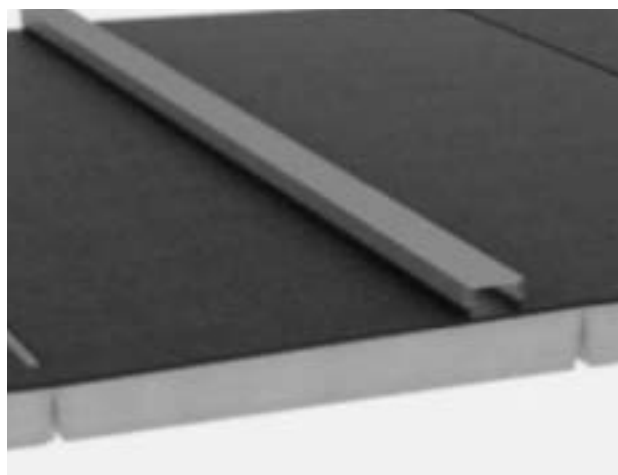
Voldoet, BBT

Vanaf 1-7-2015 (max. 11,0 kg NH₃)

Voldoet, BBT

Vanaf 1-1-2018 (max. 8,6 kg NH₃)

Voldoet niet



Concrelit C3

A 1.8 **11,8 kg NH₃**

Sleufvloer met noppen en mestschuif

Tot 1-7-2015 (max. 12,2 kg NH₃)
Voldoet, BBT
Vanaf 1-7-2015 (max. 11,0 kg NH₃)
Voldoet niet
Vanaf 1-1-2018 (max. 8,6 kg NH₃)
Voldoet niet



Den Boer Beton, sleuvenvloer

A 1.9 **6,0 kg NH₃**

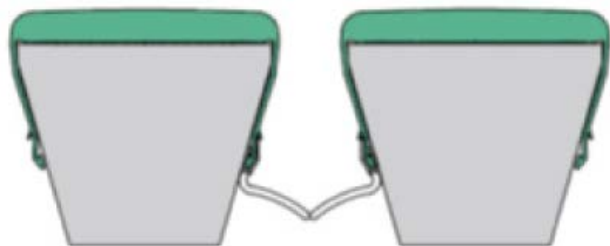
Roostervloer voorzien van een bolle rubber toplaat en afdichtlappen in de roosterspleten met mestschuif

Tot 1-7-2015 (max. 12,2 kg NH₃)
Voldoet, BBT
Vanaf 1-7-2015 (max. 11,0 kg NH₃)
Voldoet, BBT
Vanaf 1-1-2018 (max. 8,6 kg NH₃)
Wordt geen definitieve emissiefactor vastgesteld. De voorlopige emissiefactor blijft gehandhaafd voor reeds vergunde stallen. Dit systeem niet meer toepassen bij nieuwe stallen!

Geen metingen uitgevoerd. System niet langer erkend en toepasbaar!



Den Boer Beton, Groene vlag roostervloer en afdichtflappen



A 1.10

7 kg NH₃

Roostervloer voorzien van een bolle rubber toplaat met mestschuif

Tot 1-7-2015 (max. 12,2 kg NH₃)

Voldoet, BBT

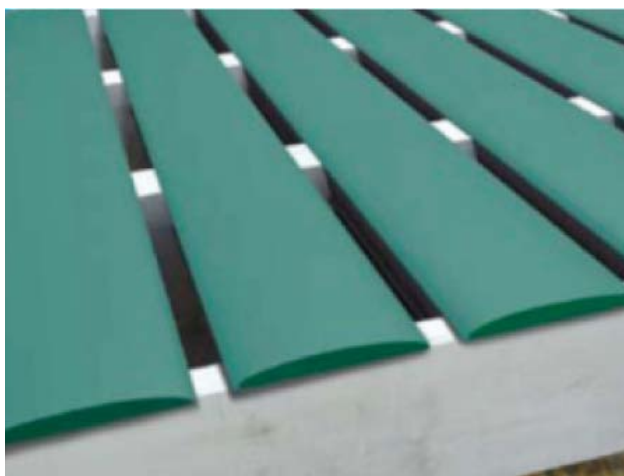
Vanaf 1-7-2015 (max. 11,0 kg NH₃)

Voldoet, BBT

Vanaf 1-1-2018 (max. 8,6 kg NH₃)

voldoet, BBT

Voldoet aan Maatlat Duurzame Veehouderij 2021



Den Boer Beton, Groene vlag roostervloer

A 1.11

11,8 kg NH₃

Geprofileerde vlakke vloer met hellende gleuven, regelmatige mestafstorten en met een mestschuif

Tot 1-7-2015 (max. 12,2 kg NH₃)

Voldoet, BBT

Vanaf 1-7-2015 (max. 11,0 kg NH₃)

Voldoet niet

Vanaf 1-1-2018 (max. 8,6 kg NH₃)

Voldoet niet



Geen metingen uitgevoerd. Systeem niet langer erkend en toepasbaar!



Swaans beton, Patent Comfort Vloer G1

A 1.12 **12,2 kg NH₃**

Geprofileerde vlakke vloer met hellende gleuven, regelmatige mestafstorten en mestschuif

- Tot 1-7-2015 (max. 12,2 kg NH₃)
- Voldoet, BBT
- Vanaf 1-7-2015 (max. 11,0 kg NH₃)
- Voldoet niet
- Vanaf 1-1-2018 (max. 8,6 kg NH₃)
- Voldoet niet

Geen metingen uitgevoerd. Systeem niet langer erkend en toepasbaar!



HCI, W2 vloer



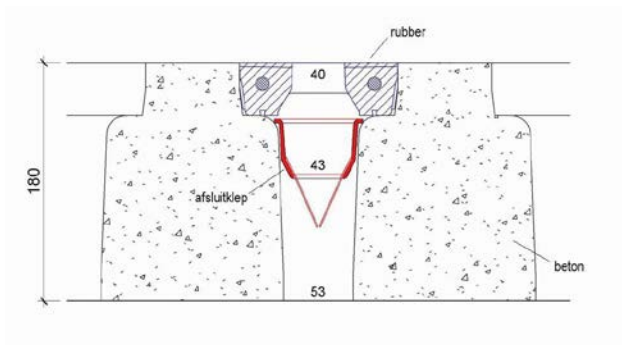
Concrelit, C5

A 1.13 **6 kg NH₃**

Roostervloer voorzien van cassettes in de roosterspleten en mestschuif

- Tot 1-7-2015 (max. 12,2 kg NH₃)
- Voldoet, BBT
- Vanaf 1-7-2015 (max. 11,0 kg NH₃)
- Voldoet, BBT
- Vanaf 1-1-2018 (max. 8,6 kg NH₃)
- Voldoet, BBT

Voldoet aan Maatlat Duurzame Veehouderij 2021



Anders Beton, Ecovloer

A 1.14

7 kg NH₃

Geprofileerde vlakke vloer met hellende gleuven, regelmatige mestafstorten voorzien van afdichtflappen en mestschuif

Tot 1-7-2015 (max. 12,2 kg NH₃)

Voldoet, BBT

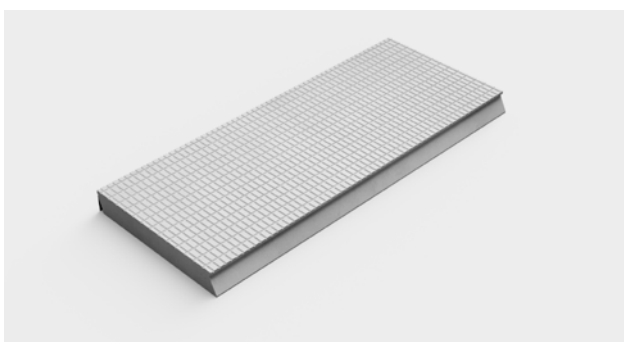
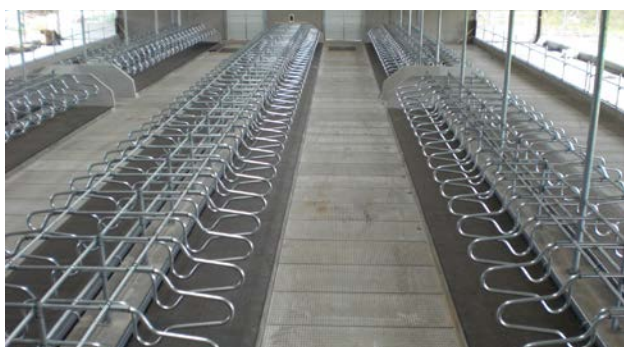
Vanaf 1-7-2015 (max. 11,0 kg NH₃)

Voldoet, BBT

Vanaf 1-1-2018 (max. 8,6 kg NH₃)

Voldoet, BBT

Voldoet aan Maatlat Duurzame Veehouderij 2021



HCI W4 vloer, Concretit C6

A 1.15

10,3 kg NH₃

Geprofileerde vlakke vloer met hellende gleuven, regelmatige mestafstorten en een mestschuif

Tot 1-7-2015 (max. 12,2 kg NH₃)

Voldoet, BBT

Vanaf 1-7-2015 (max. 11,0 kg NH₃)

Voldoet, BBT

Vanaf 1-1-2018 (max. 8,6 kg NH₃)

Voldoet niet

Geen metingen uitgevoerd. Systeem niet langer erkend en toepasbaar!



Swaans beton, Patent Comfort vloer G2



A 1.16

11,7 kg NH₃

V-vormige vloer van gietasfalt in combinatie met een gierafvoerbuīs en mestschuif

Tot 1-7-2015 (max. 12,2 kg NH₃)

Voldoet, BBT

Vanaf 1-7-2015 (max. 11,0 kg NH₃)

Voldoet niet

Vanaf 1-1-2018 (max. 8,6 kg NH₃)

Voldoet niet



Herakles (gietasfalt op afschot met giergoot)

Geen metingen uitgevoerd. Systeem niet langer erkend en toepasbaar!

A 1.17

5,1 kg NH₃

Mechanisch geventileerde stal met een chemisch luchtwassysteem

Tot 1-7-2015 (max. 12,2 kg NH₃)

Voldoet, BBT

Vanaf 1-7-2015 (max. 11,0 kg NH₃)

Voldoet, BBT

Vanaf 1-1-2018 (max. 8,6 kg NH₃)

Voldoet, BBT

Voldoet aan Maatlat Duurzame Veehouderij 2021



Luchtwasser

Geen metingen uitgevoerd. Systeem niet langer erkend en toepasbaar!

A 1.18 **8 kg NH₃**

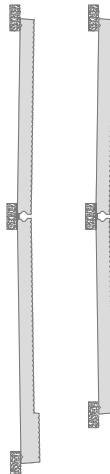
V-vormige vloer van geprofileerde vloerelementen in combinatie met een gierafvoerbuis en mestschuif

- Tot 1-7-2015 (max. 12,2 kg NH₃)
- Voldoet, BBT
- Vanaf 1-7-2015 (max. 11,0 kg NH₃)
- Voldoet, BBT
- Vanaf 1-1-2018 (max. 8,6 kg NH₃)
- Voldoet, BBT

Voldoet aan Maatlat Duurzame Veehouderij 2021



HCI, W5 vloer



A 1.19 **11,0 kg NH₃**

Roostervloer met hellende groeven voorzien van afdichtflappen in de roosterspleten en met mestschuif

- Tot 1-7-2015 (max. 12,2 kg NH₃)
- Voldoet, BBT
- Vanaf 1-7-2015 (max. 11,0 kg NH₃)
- Voldoet, BBT
- Vanaf 1-1-2018 (max. 8,6 kg NH₃)
- Voldoet niet



Swaans beton, G3 vloer

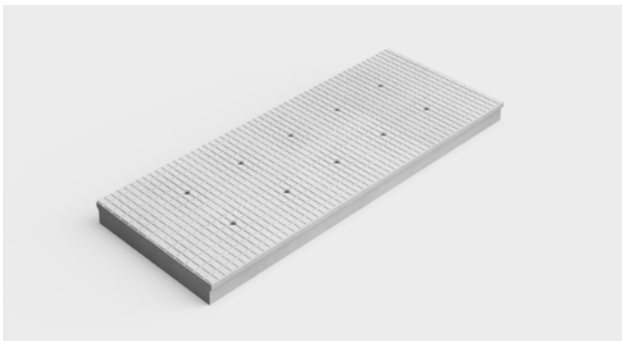


A 1.20 **10,1 kg NH₃**

Vloer voorzien van perforaties en hellende profilering en mestschuif

- Tot 1-7-2015 (max. 12,2 kg NH₃)
- Voldoet, BBT
- Vanaf 1-7-2015 (max. 11,0 kg NH₃)
- Voldoet, BBT
- Vanaf 1-1-2018 (max. 8,6 kg NH₃)
- Voldoet niet

Geen metingen uitgevoerd. Systeem niet langer erkend en toepasbaar!



A 1.21 **7 kg NH₃**

Vlakke vloerplaten met tegelprofiel, hellende sleuven, regelmatige mestafstorten voorzien van afdichtflappen of -kleppen en mestschuif

- Tot 1-7-2015 (max. 12,2 kg NH₃)
- Voldoet, BBT
- Vanaf 1-7-2015 (max. 11,0 kg NH₃)
- Voldoet, BBT
- Vanaf 1-1-2018 (max. 8,6 kg NH₃)
- Voldoet, BBT

Voldoet aan Maatlat Duurzame Veehouderij 2021



Altez Noord, Welzijnsvloer



Qwinpro, Welzijnsvloer



Berkel Beton, Duurzaamheidsvloer (D1 vloer)

A 1.22 **11,0 kg NH₃**

Sleufvloer met in de doorsteken een roostervloer met bolle rubber toplaag voorzien van afdichtflappen in de roosterspleten

Tot 1-7-2015 (max. 12,2 kg NH₃)

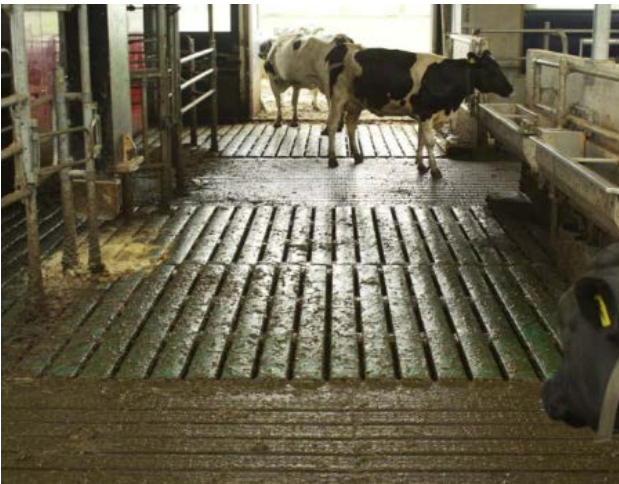
Voldoet, BBT

Vanaf 1-7-2015 (max. 11,0 kg NH₃)

Voldoet, BBT

Vanaf 1-1-2018 (max. 8,6 kg NH₃)

Voldoet niet



Den Boer Beton, Vrije keuze vloer

A 1.23 **6 kg NH₃**

Geprofileerde vloerplaten met sterk hellende langssleuven, urineafvoergat, hellende dwars-groeven, aaneengesl. gelegd of gescheiden door mestafstorten vzw van emissiereductie kleppen.

Tot 1-7-2015 (max. 12,2 kg NH₃)

Voldoet, BBT

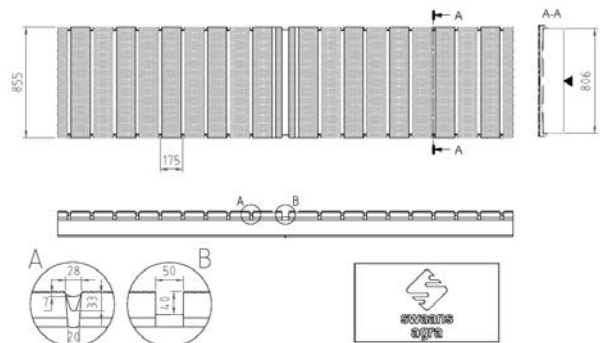
Vanaf 1-7-2015 (max. 11,0 kg NH₃)

Voldoet, BBT

Vanaf 1-1-2018 (max. 8,6 kg NH₃)

Voldoet, BBT

Voldoet aan Maatlat Duurzame Veehouderij 2021



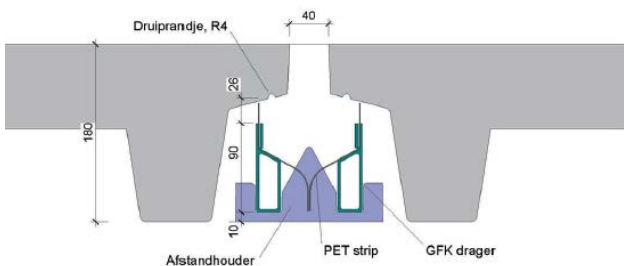
Swaans beton, G6 vloer

A 1.24 **7,0 kg NH₃**

Vloer met geperforeerde, sterk hellende langssleuven, de vloerplaten aaneengesloten gelegd of gescheiden door mestafstorten voorzien van afdichtflappen, met mestschuif.

- Tot 1-7-2015 (max. 12,2 kg NH₃)
- Voldoet, BBT
- Vanaf 1-7-2015 (max. 11,0 kg NH₃)
- Voldoet, BBT
- Vanaf 1-1-2018 (max. 8,6 kg NH₃)
- Voldoet, BBT

Voldoet aan Maatlat Duurzame Veehouderij 2021



Anders Beton, EA-vloer

A 1.25 **10,3 kg NH₃**

Vlakke vloer voorzien van geprofileerde rubber matten met een hellend profiel naar de mestafstorten en met mestschuif

- Tot 1-7-2015 (max. 12,2 kg NH₃)
- Voldoet, BBT
- Vanaf 1-7-2015 (max. 11,0 kg NH₃)
- Voldoet, BBT
- Vanaf 1-1-2018 (max. 8,6 kg NH₃)
- Voldoet niet



Geen metingen uitgevoerd.
Systeem niet langer erkend en toepasbaar!

Concrelit, C10 vloer

A 1.26

8 kg NH₃

Ligboxenstal met hellende V-vormige vloer voorzien van geprofileerde rubber matten met centrale giergoot en mestschuif.

Tot 1-7-2015 (max. 12,2 kg NH₃)

Voldoet, BBT

Vanaf 1-7-2015 (max. 11,0 kg NH₃)

Voldoet, BBT

Vanaf 1-1-2018 (max. 8,6 kg NH₃)

Voldoet, BBT

Voldoet aan Maatlat Duurzame Veehouderij 2021



Animat, Opti CowFloor

A 1.27

8 kg NH₃

Ligboxenstal met roostervloer met hellende groeven voorzien van afdichtkleppen in de roosterspleten, met mestschuif en vernevelsysteem

Tot 1-7-2015 (max. 12,2 kg NH₃)

Voldoet, BBT

Vanaf 1-7-2015 (max. 11,0 kg NH₃)

Voldoet, BBT

Vanaf 1-1-2018 (max. 8,6 kg NH₃)

Voldoet, BBT

Voldoet aan Maatlat Duurzame Veehouderij 2021



Swaans G3.1



A 1.28

6 kg NH₃

Roostervloer voorzien van rubber matten en composiet nokken met een hellend profiel, kunststof cassettes met kleppen in de roosterspleten en met mestschuif

Tot 1-7-2015 (max. 12,2 kg NH₃)

Voldoet, BBT

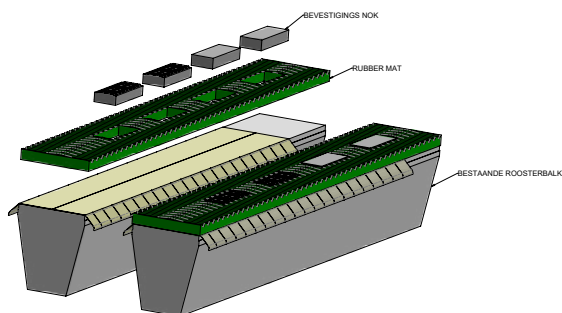
Vanaf 1-7-2015 (max. 11,0 kg NH₃)

Voldoet, BBT

Vanaf 1-1-2018 (max. 8,6 kg NH₃)

Voldoet, BBT

Voldoet aan Maatlat Duurzame Veehouderij 2021



Proflex betonproducten, Meadow floor

A 1.29

9,9 kg NH₃

Geprofileerde hellende vloer met holtes voor gieropvang en -afvoer aan de zijkant en met mestschuif.

Tot 1-7-2015 (max. 12,2 kg NH₃)

Voldoet, BBT

Vanaf 1-7-2015 (max. 11,0 kg NH₃)

Voldoet, BBT

Vanaf 1-1-2018 (max. 8,6 kg NH₃)

Voldoet niet

Geen metingen uitgevoerd. Systeem niet langer erkend en toepasbaar!



Berkelbeton D4-vloer

A 1.30

8 kg NH₃

Ligboxenstal voorzien van bolle rubberen matten (ca. 7% afschot) op betonnen roosters

Tot 1-7-2015 (max. 12,2 kg NH₃)

Voldoet, BBT

Vanaf 1-7-2015 (max 11,0 kg NH₃)

Voldoet, BBT

Vanaf 1-1-2018 (max. 8,6 kg NH₃)

Voldoet niet

Voldoet aan Maatlat Duurzame Veehouderij 2021



HCI Easyfix



A 1.31

8,1 kg NH₃

Ligboxenstal met sleufvloer met dichte hellende vloer met geprofileerde rubber tegels, met mestschuif.

Tot 1-7-2015 (max. 12,2 kg NH₃)

Voldoet, BBT

Vanaf 1-7-2015 (max. 11,0 kg NH₃)

Voldoet, BBT

Vanaf 1-1-2018 (max. 8,6 kg NH₃)

Voldoet, BBT

Voldoet aan Maatlat Duurzame Veehouderij 2021

voorlopige emissiefactor



Den Boer Beton, Sleufvloer Plus

A 1.32 **9,1 kg NH₃**

Ligboxenstal met vlakke betonnen vloerplaten met sleuven, voorzien van profiel met 1% hellende groeven richting centrale giergoot en mestschuif.

- Tot 1-7-2015 (max. 12,2 kg NH₃)
- Voldoet, BBT
- Vanaf 1-7-2015 (max. 11,0 kg NH₃)
- Voldoet, BBT
- Vanaf 1-1-2018 (max. 8,6 kg NH₃)
- Voldoet niet

voorlopige emissiefactor



Zeus Beton, Agrifloor Type 2

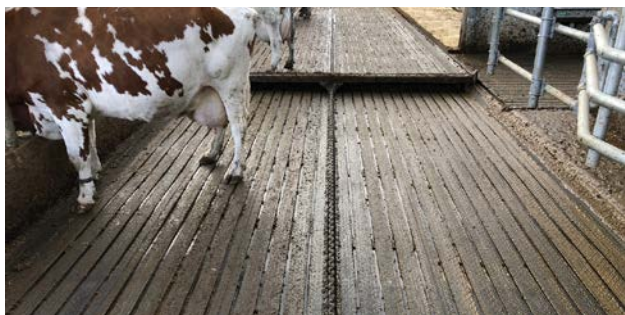


A 1.33 **7,1 kg NH₃**

Vlakke vloer voorzien van rubberen sleufvloer met 3% hellende langssleuven, geprofileerd rubber en urineafvoergaten, met mestschuif.

- Tot 1-7-2015 (max. 12,2 kg NH₃)
- Voldoet, BBT
- Vanaf 1-7-2015 (max. 11,0 kg NH₃)
- Voldoet, BBT
- Vanaf 1-1-2018 (max. 8,6 kg NH₃)
- Voldoet, BBT

voorlopige emissiefactor



V17 Agro V3 Groove vloer

A 1.34

9,0 kg NH₃

Dichte gegroefde vloer met rubber matten met hellend profiel, composietnokken en mestschuif met vingers.

Tot 1-7-2015 (max. 12,2 kg NH₃)

Voldoet, BBT

Vanaf 1-7-2015 (max. 11,0 kg NH₃)

Voldoet, BBT

Vanaf 1-1-2018 (max. 8,6 kg NH₃)

Voldoet niet

voorlopige emissiefactor



Proflex Meadowfloor CL

A 1.35

8,3 kg NH₃

Ligboxenstal met vlakke vloer voorzien van rubberen sleufvloer, met vlakke langssleuven en geprofileerd rubber (hellende V-vorm) met groeven en nopjes tussen de langssleuven, met vingermestschuif.

Tot 1-7-2015 (max. 12,2 kg NH₃)

Voldoet, BBT

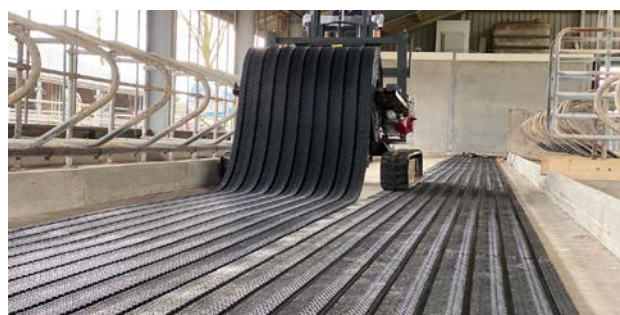
Vanaf 1-7-2015 (max. 11,0 kg NH₃)

Voldoet, BBT

Vanaf 1-1-2018 (max. 8,6 kg NH₃)

Voldoet, BBT

voorlopige emissiefactor



V17 Agro V1 Groove vloer

A 1.36 **8,4 kg NH₃**

Ligboxenstal met urine-opvangstation

Tot 1-7-2015 (max. 12,2 kg NH₃)
Voldoet, BBT
Vanaf 1-7-2015 (max. 11,0 kg NH₃)
Voldoet, BBT
Vanaf 1-1-2018 (max. 8,6 kg NH₃)
Voldoet, BBT

voorlopige emissiefactor



Hanskamp Cowtoilet

A 1.37 **6,4 kg NH₃**

Ligboxenstal met indrukbare drainerende loopvloer voorzien van mestschuif. Urine en mest worden direct gescheiden en apart opgeslagen

Tot 1-7-2015 (max. 12,2 kg NH₃)
Voldoet, BBT
Vanaf 1-7-2015 (max. 11,0 kg NH₃)
Voldoet, BBT
Vanaf 1-1-2018 (max. 8,6 kg NH₃)
Voldoet, BBT

voorlopige emissiefactor



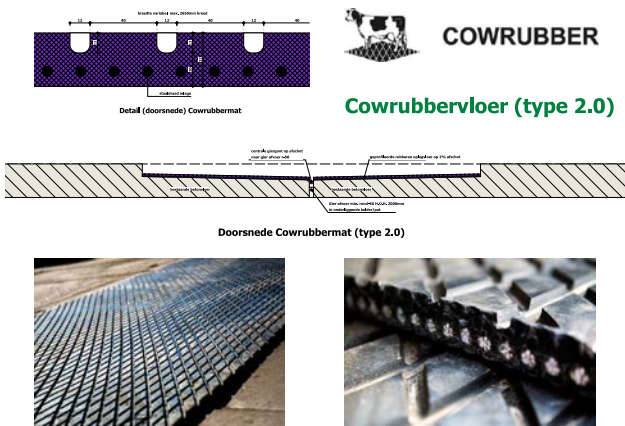
BvPro

A 1.38 **8,9 kg NH₃**

Ligboxenstal met geprofileerde rubberen oplegmatten met ruitprofiel, 2% afschot naar centrale giergoot, met vaste mestschuif

- Tot 1-7-2015 (max. 12,2 kg NH₃)
- Voldoet, BBT
- Vanaf 1-7-2015 (max. 11,0 kg NH₃)
- Voldoet, BBT
- Vanaf 1-1-2018 (max. 8,6 kg NH₃)
- Voldoet niet

voorlopige emissiefactor



Cowrubber

A 1.39 **3,6 kg NH₃**

Natuurlijk geventileerde ligboxenstal met rooster-vloer voorzien van inlays met urineafvoergaatjes in roosterspleten. Frequent bevochtigen en schoonzuigen van de vloer door mestverzamelrobot. Mechanische kelderluchtafzuiging met chemisch luchtwassysteem 95%.

- Tot 1-7-2015 (max. 12,2 kg NH₃)
- Voldoet, BBT
- Vanaf 1-7-2015 (max. 11,0 kg NH₃)
- Voldoet, BBT
- Vanaf 1-1-2018 (max. 8,6 kg NH₃)
- Voldoet, BBT
- Voldoet aan Maatlat Duurzame Veehouderij 2021

voorlopige emissiefactor



Lely Spere

A 1.100

13 kg NH₃

Overige stalsystemen

Roostervloer, Vrijloopstal, Potstal, Hellingstal

Tot 1-7-2015 (max. 12,2 kg NH₃)

Voldoet, met beweiding

Vanaf 1-7-2015 (max. 11,0 kg NH₃)

Voldoet niet

Vanaf 1-1-2018 (max. 8,6 kg NH₃)

Voldoet niet

13,0kg NH₃ per dierplaats per jaar toegestaan
voor vrijloopstallen

Aandachtspunten

Definitie Vrijloopstal

Een vrijloopstal is een rundveeststal waar de dieren vrij kunnen rondlopen. In de stal zijn geen ligboxen en het lig- en loopgedeelte is gecombineerd. De stal is voorzien van een zachte, comfortabele bodem of vloer. Er zijn verschillende typen bodems of vloeren mogelijk. Deze onderscheiden zich op de wijze van verwijderen van vocht in de toplaag (verdampen, absorberen, draineren) en het verminderen van stikstofverliezen (organisch binden, vasthouden, scheiden mest/urine). Veel gebruikte materialen zijn houtsnippers, compost en stro. Het grote verschil tussen een vrijloopstal en een potstal is de veel grotere beschikbare lig- en loopruimte per dier (meer dan 10 vierkante meter). De stal moet daarom een oppervlakte hebben van het aantal dieren maal 10 vierkante meter.

Artikel 6 (ammoniak algemeen)

lid 2. Indien naar het oordeel van het bevoegd gezag in redelijkheid niet aan de maximale emissiewaarde kan worden voldaan, kan dat gezag in afwijking van de artikelen 3 en 5 bepalen dat bij het uitbreiden van een emissiearm dierenverblijf in plaats van de maximale emissiewaarde uit kolom B of kolom C de maximale emissiewaarde uit kolom A respectievelijk kolom B van toepassing is. Dit kan uitsluitend indien bij die uitbreiding hetzelfde huisvestingssysteem wordt toegepast en de uitbreiding niet meer dan 50% van het bebouwde oppervlak bedraagt.

Jufferenwal 30

Postbus 432

8000 AK Zwolle

t (088) 236 82 36

e info@rombou.nl