



Emissiearme systemen voor de melkveehouderij

2026 04 09

Inhoudsopgave

OW-code	Benaming	Leverancier	OW-nummer	kg NH3	Pagina
HA1.1	Grupstal met drijfmest	-	OW 1993.09.V1	5,7	4
HA1.2	Loopstal met giergoot	-	OW 1993.03.V1	10,2	4
			OW 1993.04.V1		
			OW 1993.05.V1		
			OW 1993.06.V1		
			OW 1994.08.V1		
HA1.3	Loopstal met spoelsysteem	-	OW 1994.03.V1	9,2	5
HA1.4	Loopstal met spoelsysteem	-	OW 2001.28.V1	10,2	5
HA1.5	Profielvloer C1	Concrelit	OW 2009.11.V1	11,0	6
HA1.6	Rubbervloer C3	Concrelit	OW 2009.22.V1	11,0	6
HA1.7	Sleufvloer	Den Boer Beton	OW 2010.24.V1	11,8	7
		Swaans Beton			
		Zeus Beton			
		Concrelit			
HA1.7	Sleufvloer	Den Boer Beton	OW 2010.14.V1	11,8	8
HA1.8	Groene vlag met flap	Den Boer Beton	OW 2010.30.V1	6,0	8
HA1.9	Groene vlag zonder flap	Den Boer Beton	OW 2010.31.V1	7	9
HA1.10	Patent Comfort vloer G1	Swaans Beton	OW 2010.32.V1	11,8	9
HA1.11	Geprofileerde vlakke vloer	HCI Beton	OW 2010.33.V1	12,2	10
		Concrelit			
HA1.12	Ecovloer	Anders Beton	OW 2010.34.V1	7	10
HA1.13	Geprofileerde vlakke vloer	HCI Beton	OW 2010.35.V1	7	11
		Concrelit			
HA1.14	Patent Comfort vloer G2	Swaans Beton	OW 2010.36.V1	10,3	11
HA1.15	Herakles Gietasfaltvloer	Stalbouw	OW 2012.01.V1	11,7	12
HA1.16	Chemische luchtwasser	Winstal	OW 2012.02.V1	5,1	12
HA1.17	W5 vloer	HCI Beton	OW 2012.04.V1	8	13
HA1.18	Patent Comfort vloer G3	Swaans Beton	OW 2012.05.V1	11	13
HA1.19	W3 vloer	HCI Beton	OW 2012.08.V1	10,1	14
HA1.20	Geprofileerde vlakke vloer	Qwinpro	OW 2013.01.V1	7	14
		Berkel Beton			
		Altez			
HA1.21	Vrije keuze vloer	Den Boer Beton	OW 2013.03.V1	11	15
HA1.22	Patent Comfort vloer G6	Swaans Beton	OW 2013.04.V1	6	15
HA1.23	EA vloer	Anders Beton	OW 2013.05.V1	7	16
HA1.24	C10 vloer	Concrelit	OW 2013.06.V1	10,3	16
HA1.25	Opti CowFloor	Animat	OW 2013.07.V1	8	17
HA1.26	Patent Comfort vloer G3.1	Swaans Beton	OW 2014.02.V1	8	17
HA1.27	Meadowfloor	Proflex Betonproducten	OW 2015.05.V1	6	18
HA1.28	D4-vloer	Berkel Beton	OW 2015.06.V1	9,9	18
HA1.29	Easyfix	HCI Beton	OW 2017.06.V1	8	19

OW-code	Benaming	Leverancier	OW-nummer	kg NH3	Pagina
HA1.30	Sleufvloer Plus	Den Boer Beton	OW 2018.02.V1	8,1	19
HA1.31	Agrifloer Type 2	Zeus Beton	OW 2018.03.V1	9,1	20
HA1.32	V3 Groove vloer	V17 Agro	OW 2018.06.V1	7,1	20
HA1.33	Meadowfloor CL	Proflex Betonproducten	OW 2018.017V1	9,0	21
HA1.34	V1 Groove vloer	V17 Agro	OW 2019.01.V2	8	21
HA1.35	Cowtoilet	Hanskamp	OW 2021.05.V1	6	22
HA1.36	Drainage vloer	BvPro	OW 2021.06.V1	6,4	22
HA1.37	Cowrubber	Cowrubber	OW 2021.07.V1	8,9	23
HA1.38	Lely Sphere	Lely	OW 2021.08.V1	3	23
HA1.39	W5.3 vloer	HCI Beton	OW 2022.01.V1	6,2	24
HA1.100	Overige huisvestingssystemen			13	24

Toelichting opmerkingen

Geen metingen uitgevoerd. Systeem niet langer erkend en toepasbaar!

Systeem waarvoor geen metingen zijn uitgevoerd. Het systeem is niet langer erkend en toepasbaar.

Vergunning mba verleend voor 2027 / in gebruik voor 2027. (Zie toel. pag. 3)

Systeem waarvoor de omgevingsvergunning voor een milieubelastende activiteit is verleend voor 1 januari 2027, of, in het geval een vergunning niet vereist was, die rechtmatig in gebruik is genomen voor 1 januari 2027 en die is toegepast in een dierenverblijf dat na 1 januari 2027 niet is vervangen of uitgebreid.

Vergunning mba verleend voor 2030 / in gebruik voor 2030. (Zie toel. pag. 3)

Systeem waarvoor de omgevingsvergunning voor een milieubelastende activiteit is verleend voor 1 januari 2030, of, in het geval een vergunning niet vereist was, die rechtmatig in gebruik is genomen voor 1 januari 2030 en die is toegepast in een dierenverblijf dat na 1 januari 2030 niet is vervangen of uitgebreid.

HA1.1 5,7 kg NH₃

Grupstal met drijfmest, emitterend mestoppervlak van grup en kelder max. 1,2 m² per koe.
Voorlopige emissiefactor: 10,2 kg NH₃ per dpl / jaar

Tot 1-7-2015 (max. 12,2 kg NH₃)
Voldoet, praktische bezwaren bij toepassing
Vanaf 1-7-2015 (max. 11,0 kg NH₃)
Voldoet, praktische bezwaren bij toepassing
Vanaf 1-1-2018 (max. 8,6 kg NH₃)
Voldoet, praktische bezwaren bij toepassing

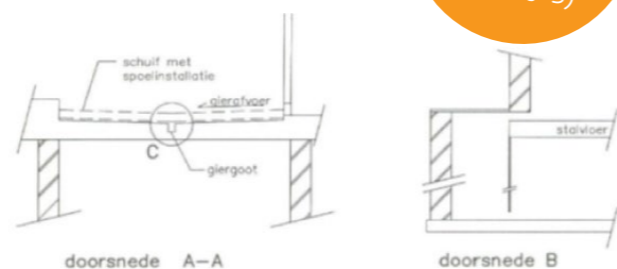


Grupstal

HA1.2 10,2 kg NH₃

Loopstal met hellende vloer en giergoot; max. 3 m² mestbesmeurd oppervlak per koe

Tot 1-7-2015 (max. 12,2 kg NH₃)
Voldoet, praktische bezwaren bij toepassing
Vanaf 1-7-2015 (max. 11,0 kg NH₃)
Voldoet, praktische bezwaren bij toepassing
Vanaf 1-1-2018 (max. 8,6 kg NH₃)
Voldoet niet

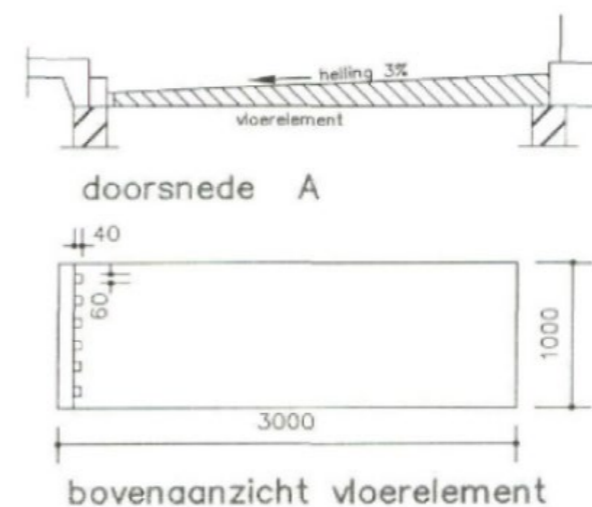


Vergunning mba verleend voor 2027 / in gebruik voor 2027. (Zie toel. pag. 3)

HA1.3 9,2 kg NH₃

Loopstal met hellende vloer spoelsysteem; max. 3,75 m² mestbesmeurd oppervlak per koe

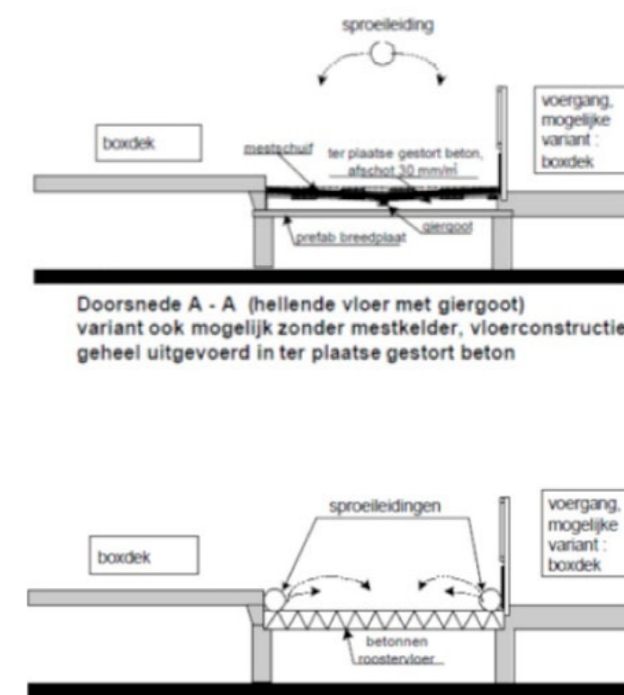
Tot 1-7-2015 (max. 12,2 kg NH₃)
Voldoet, >3% extra jaarkosten en praktische bezwaren bij toepassing
Vanaf 1-7-2015 (max. 11,0 kg NH₃)
Voldoet, >3% extra jaarkosten en praktische bezwaren bij toepassing
Vanaf 1-1-2018 (max. 8,6 kg NH₃)
Voldoet niet



HA1.4 10,2 kg NH₃

Loopstal met hellende vloer en giergoot of met roostervloer, beide met spoelsysteem

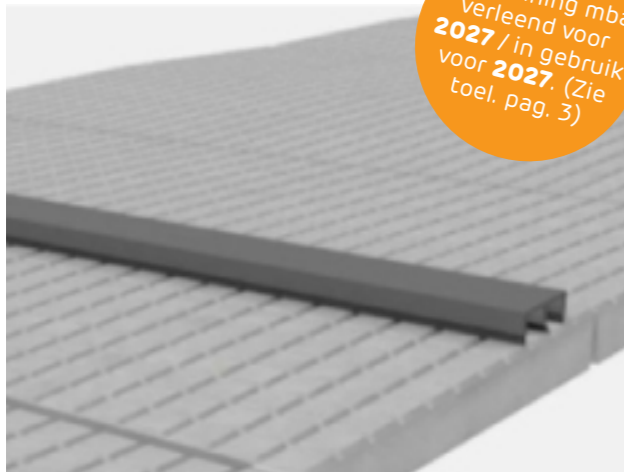
Tot 1-7-2015 (max. 12,2 kg NH₃)
Voldoet, >3% extra jaarkosten en praktische bezwaren bij toepassing
Vanaf 1-7-2015 (max. 11,0 kg NH₃)
Voldoet, >3% extra jaarkosten en praktische bezwaren bij toepassing
Vanaf 1-1-2018 (max. 8,6 kg NH₃)
Voldoet niet



HA1.5 11,0 kg NH₃

Dichte hellende vloer met profilering, snelle gierafvoer met mestschuif

Tot 1-7-2015 (max. 12,2 kg NH₃)
Voldoet, BBT
Vanaf 1-7-2015 (max. 11,0 kg NH₃)
Voldoet, BBT
Vanaf 1-1-2018 (max. 8,6 kg NH₃)
Voldoet niet



Vergunning mba verleend voor 2027 / in gebruik voor 2027. (Zie toel. pag. 3)

Concrelit C1

HA1.6 11,0 kg NH₃

Dichte hellende vloer met rubbertoplaag, snelle gierafvoer met mestschuif

Tot 1-7-2015 (max. 12,2 kg NH₃)
Voldoet, BBT
Vanaf 1-7-2015 (max. 11,0 kg NH₃)
Voldoet, BBT
Vanaf 1-1-2018 (max. 8,6 kg NH₃)
Voldoet niet



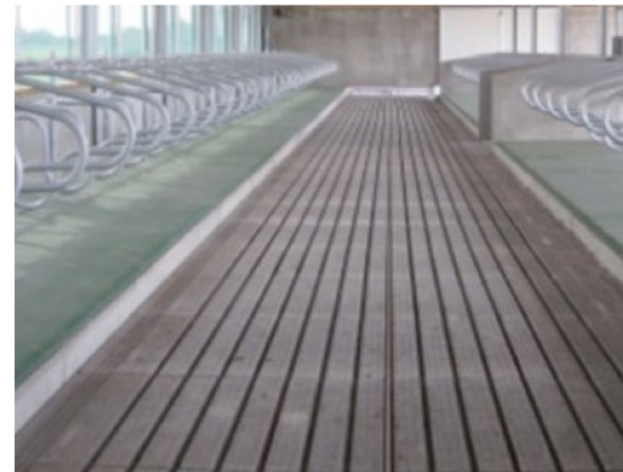
Vergunning mba verleend voor 2027 / in gebruik voor 2027. (Zie toel. pag. 3)

Concrelit C3

HA1.7 11,8 kg NH₃

Sleufvloer en mestschuif

Tot 1-7-2015 (max. 12,2 kg NH₃)
Voldoet, BBT
Vanaf 1-7-2015 (max. 11,0 kg NH₃)
Voldoet niet
Vanaf 1-1-2018 (max. 8,6 kg NH₃)
Voldoet niet



Den Boer Beton, sleuenvloer

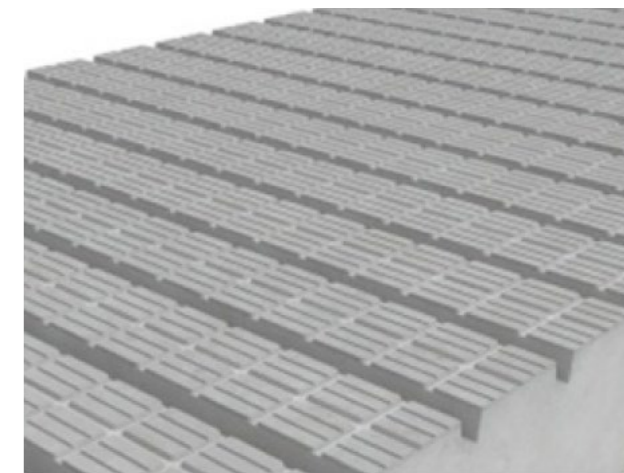


Vergunning mba verleend voor 2027 / in gebruik voor 2027. (Zie toel. pag. 3)

Swaans Beton, Patent Comfortvloer G4



Zeus beton, Agrifloor



Concrelit C7

HA1.7 11,8 kg NH₃

Sleufvloer met noppen en mestschuif

Tot 1-7-2015 (max. 12,2 kg NH₃)
Voldoet, BBT
Vanaf 1-7-2015 (max. 11,0 kg NH₃)
Voldoet niet
Vanaf 1-1-2018 (max. 8,6 kg NH₃)
Voldoet niet



Den Boer Beton, sleuvenvloer

Vergunning mba verleend voor 2027 / in gebruik voor 2027. (Zie toel. pag. 3)

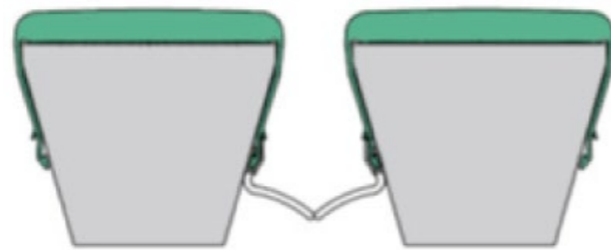
HA1.8 6,0 kg NH₃

Roostervloer voorzien van een bolle rubber toplaat en afdichtlappen in de roosterspleten met mestschuif

Tot 1-7-2015 (max. 12,2 kg NH₃)
Voldoet, BBT
Vanaf 1-7-2015 (max. 11,0 kg NH₃)
Voldoet, BBT
Vanaf 1-1-2018 (max. 8,6 kg NH₃)
Voldoet, BBT



Den Boer Beton, Groene vlag roostervloer en afdichtflappen



Geen metingen uitgevoerd. Systeem niet langer erkend en toepasbaar!

HA1.9 7 kg NH₃

Roostervloer voorzien van een bolle rubber toplaat met mestschuif

Tot 1-7-2015 (max. 12,2 kg NH₃)
Voldoet, BBT
Vanaf 1-7-2015 (max. 11,0 kg NH₃)
Voldoet, BBT
Vanaf 1-1-2018 (max. 8,6 kg NH₃)
Voldoet, BBT



Den Boer Beton, Groene vlag roostervloer

Vergunning mba verleend voor 2027 / in gebruik voor 2027. (Zie toel. pag. 3)

HA1.10 11,8 kg NH₃

Geprofileerde vlakke vloer met hellende gleuven, regelmatige mestafstorten en met een mestschuif

Tot 1-7-2015 (max. 12,2 kg NH₃)
Voldoet, BBT
Vanaf 1-7-2015 (max. 11,0 kg NH₃)
Voldoet niet
Vanaf 1-1-2018 (max. 8,6 kg NH₃)
Voldoet niet



Swaans beton, Patent Comfort Vloer G1

Geen metingen uitgevoerd. Systeem niet langer erkend en toepasbaar!

HA1.11 12,2 kg NH₃

Geprofileerde vlakke vloer met hellende gleuven, regelmatige mestafstorten en mestschuif

Tot 1-7-2015 (max. 12,2 kg NH₃)
Voldoet, BBT
Vanaf 1-7-2015 (max. 11,0 kg NH₃)
Voldoet niet
Vanaf 1-1-2018 (max. 8,6 kg NH₃)
Voldoet niet

Geen metingen uitgevoerd. Systeem niet langer erkend en toepasbaar!



HCI, W2 vloer



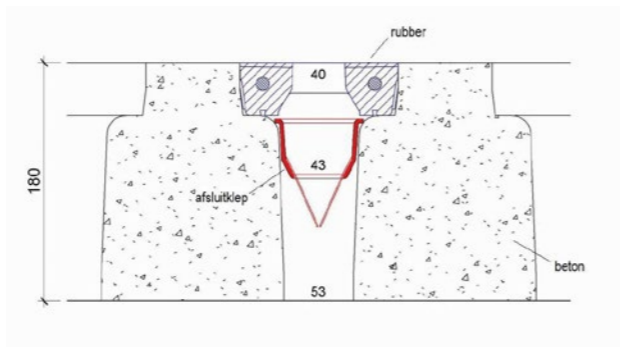
Concrelit, C5

HA1.12 7 kg NH₃

Roostervloer voorzien van cassettes in de roosterspleten en mestschuif

Tot 1-7-2015 (max. 12,2 kg NH₃)
Voldoet, BBT
Vanaf 1-7-2015 (max. 11,0 kg NH₃)
Voldoet, BBT
Vanaf 1-1-2018 (max. 8,6 kg NH₃)
Voldoet, BBT

Vergunning mba verleend voor 2027 / in gebruik voor 2027. (Zie toel. pag. 3)



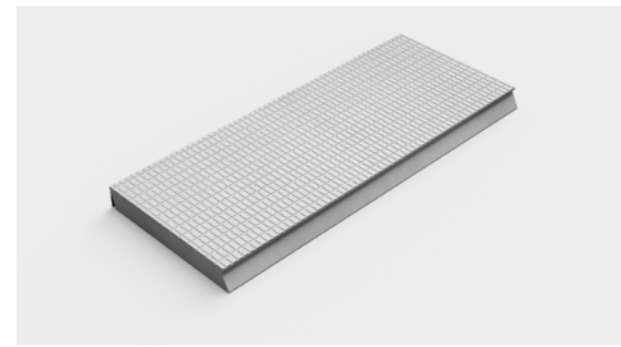
Anders Beton, Ecovloer

HA1.13 7 kg NH₃

Geprofileerde vlakke vloer met hellende gleuven, regelmatige mestafstorten voorzien van afdichtflappen en mestschuif

Tot 1-7-2015 (max. 12,2 kg NH₃)
Voldoet, BBT
Vanaf 1-7-2015 (max. 11,0 kg NH₃)
Voldoet, BBT
Vanaf 1-1-2018 (max. 8,6 kg NH₃)
Voldoet, BBT

Vergunning mba verleend voor 2027 / in gebruik voor 2027. (Zie toel. pag. 3)



HCI W4 vloer, Concrelit C6

HA1.14 10,3 kg NH₃

Geprofileerde vlakke vloer met hellende gleuven, regelmatige mestafstorten en een mestschuif

Tot 1-7-2015 (max. 12,2 kg NH₃)
Voldoet, BBT
Vanaf 1-7-2015 (max. 11,0 kg NH₃)
Voldoet, BBT
Vanaf 1-1-2018 (max. 8,6 kg NH₃)
Voldoet niet

Geen metingen uitgevoerd. Systeem niet langer erkend en toepasbaar!



Swaans beton, Patent Comfort vloer G2



HA1.15 11,7 kg NH₃

V-vormige vloer van gietasfalt in combinatie met een gierafvoerbuis en mestschuif

Tot 1-7-2015 (max. 12,2 kg NH₃)
Voldoet, BBT
Vanaf 1-7-2015 (max. 11,0 kg NH₃)
Voldoet niet
Vanaf 1-1-2018 (max. 8,6 kg NH₃)
Voldoet niet



Geen metingen uitgevoerd. Systeem niet langer erkend en toepasbaar!

Herakles (gietasfalt op afschot met giergoot)

HA1.16 5,1 kg NH₃

Mechanisch geventileerde stal met een chemisch luchtwassysteem

Tot 1-7-2015 (max. 12,2 kg NH₃)
Voldoet, BBT
Vanaf 1-7-2015 (max. 11,0 kg NH₃)
Voldoet, BBT
Vanaf 1-1-2018 (max. 8,6 kg NH₃)
Voldoet, BBT



Geen metingen uitgevoerd. Systeem niet langer erkend en toepasbaar!

Luchtwasser

HA1.17 8 kg NH₃

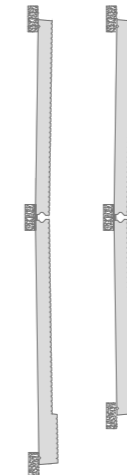
V-vormige vloer van geprofileerde vloerelementen in combinatie met een gierafvoerbuis en mestschuif

Tot 1-7-2015 (max. 12,2 kg NH₃)
Voldoet, BBT
Vanaf 1-7-2015 (max. 11,0 kg NH₃)
Voldoet, BBT
Vanaf 1-1-2018 (max. 8,6 kg NH₃)
Voldoet, BBT



Vergunning mba verleend voor 2027 / in gebruik voor 2027. (Zie toel. pag. 3)

HCI, W5 vloer



HA1.18 11 kg NH₃

Roostervloer met hellende groeven voorzien van afdichtflappen in de roosterspleten en met mestschuif

Tot 1-7-2015 (max. 12,2 kg NH₃)
Voldoet, BBT
Vanaf 1-7-2015 (max. 11,0 kg NH₃)
Voldoet, BBT
Vanaf 1-1-2018 (max. 8,6 kg NH₃)
Voldoet niet



Vergunning mba verleend voor 2027 / in gebruik voor 2027. (Zie toel. pag. 3)

Swaans beton, G3 vloer

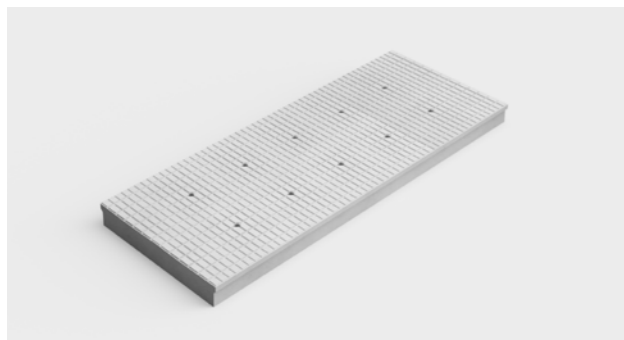


HA1.19 10,1 kg NH₃

Vloer voorzien van perforaties en hellende profilering en mestschuif

Tot 1-7-2015 (max. 12,2 kg NH₃)
Voldoet, BBT
Vanaf 1-7-2015 (max. 11,0 kg NH₃)
Voldoet, BBT
Vanaf 1-1-2018 (max. 8,6 kg NH₃)
Voldoet niet

Geen metingen uitgevoerd. Systeem niet langer erkend en toepasbaar!



HA1.20 7 kg NH₃

Vlakke vloerplaten met tegelprofiel, hellende sleuven, regelmatige mestafstorten voorzien van afdichtflappen of -kleppen en mestschuif

Tot 1-7-2015 (max. 12,2 kg NH₃)
Voldoet, BBT
Vanaf 1-7-2015 (max. 11,0 kg NH₃)
Voldoet, BBT
Vanaf 1-1-2018 (max. 8,6 kg NH₃)
Voldoet, BBT

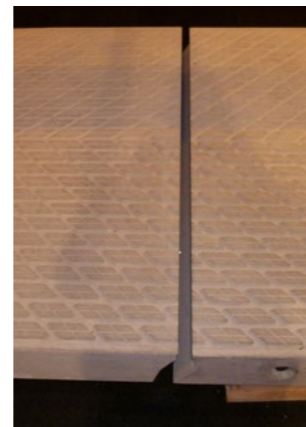
Vergunning mba verleend voor 2030 / in gebruik voor 2027. (Zie toel. pag. 3)



Altez Noord, Welzijnsvloer



Qwinpro, Welzijnsvloer



Berkel Beton, Duurzaamheidsvloer (D1 vloer)

HA1.21 11 kg NH₃

Sleufvloer met in de doorsteken een roostervloer met bolle rubber toplaag voorzien van afdichtflappen in de roosterspleten

Tot 1-7-2015 (max. 12,2 kg NH₃)
Voldoet, BBT
Vanaf 1-7-2015 (max. 11,0 kg NH₃)
Voldoet, BBT
Vanaf 1-1-2018 (max. 8,6 kg NH₃)
Voldoet niet

Vergunning mba verleend voor 2027 / in gebruik voor 2027. (Zie toel. pag. 3)



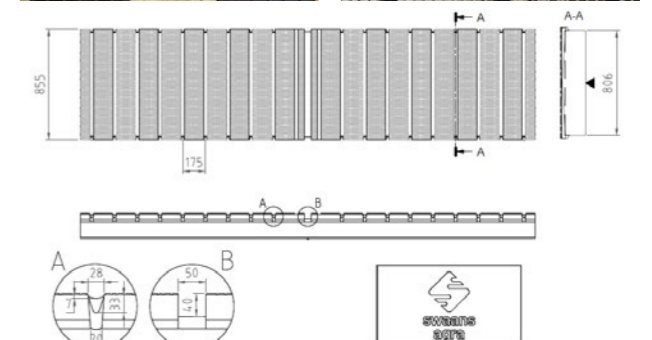
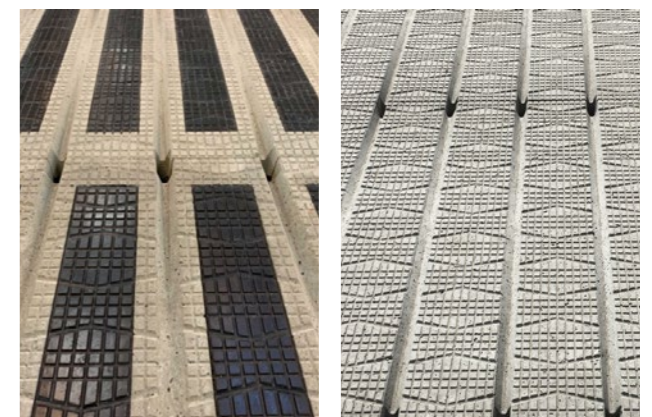
Den Boer Beton, Vrije keuze vloer

HA1.22 6 kg NH₃

Geprofileerde vloerplaten met sterk hellende langssleuven, urineafvoergat, hellende dwars-groeven, aaneengesl. gelegd of gescheiden door mestafstorten vzw van emissiereductie kleppen.

Tot 1-7-2015 (max. 12,2 kg NH₃)
Voldoet, BBT
Vanaf 1-7-2015 (max. 11,0 kg NH₃)
Voldoet, BBT
Vanaf 1-1-2018 (max. 8,6 kg NH₃)
Voldoet, BBT

Vergunning mba verleend voor 2030 / in gebruik voor 2030. (Zie toel. pag. 3)



Swaans beton, G6 vloer

HA1.23

7 kg NH₃

Vloer met geperforeerde, sterk hellende langssleuven, de vloerplaten aaneengesloten gelegd of gescheiden door mestafstorten voorzien van afdichtflappen, met mestschuif.

Tot 1-7-2015 (max. 12,2 kg NH₃)

Voldoet, BBT

Vanaf 1-7-2015 (max. 11,0 kg NH₃)

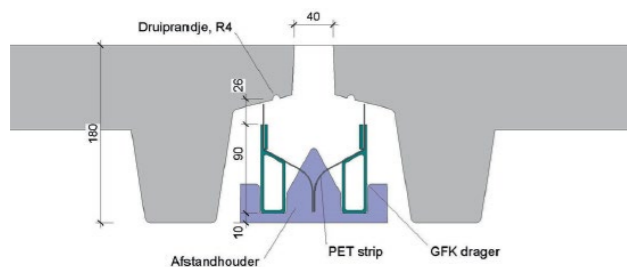
Voldoet, BBT

Vanaf 1-1-2018 (max. 8,6 kg NH₃)

Voldoet, BBT



Vergunning mba verleend voor 2030 / in gebruik voor 2030. (Zie toel. pag. 3)



Anders Beton, EA-vloer

HA1.24

10,3 kg NH₃

Vlakke vloer voorzien van geprofileerde rubber matten met een hellend profiel naar de mestafstorten en met mestschuif

Tot 1-7-2015 (max. 12,2 kg NH₃)

Voldoet, BBT

Vanaf 1-7-2015 (max. 11,0 kg NH₃)

Voldoet, BBT

Vanaf 1-1-2018 (max. 8,6 kg NH₃)

Voldoet niet



Geen metingen uitgevoerd. Systeem niet langer erkend en toepasbaar!

Concrelit, C10 vloer

HA1.25

8 kg NH₃

Ligboxenstal met hellende V-vormige vloer voorzien van geprofileerde rubber matten met centrale giergoot en mestschuif.

Tot 1-7-2015 (max. 12,2 kg NH₃)

Voldoet, BBT

Vanaf 1-7-2015 (max. 11,0 kg NH₃)

Voldoet, BBT

Vanaf 1-1-2018 (max. 8,6 kg NH₃)

Voldoet, BBT



Vergunning mba verleend voor 2030 / in gebruik voor 2030. (Zie toel. pag. 3)

Animat, Opti CowFloor

HA1.26

8 kg NH₃

Ligboxenstal met roostervloer met hellende groeven voorzien van afdichtkleppen in de roosterspleten, met mestschuif en vernevelsysteem

Tot 1-7-2015 (max. 12,2 kg NH₃)

Voldoet, BBT

Vanaf 1-7-2015 (max. 11,0 kg NH₃)

Voldoet, BBT

Vanaf 1-1-2018 (max. 8,6 kg NH₃)

Voldoet, BBT



Swaans G3.1

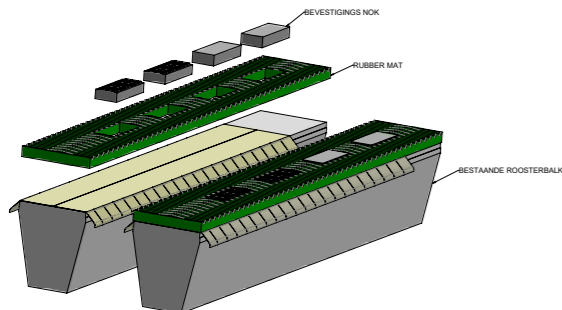


HA1.27 6 kg NH₃

Roostervloer voorzien van rubber matten en composiet nokken met een hellend profiel, kunststof cassettes met kleppen in de roosterspleten en met mestschuif

Tot 1-7-2015 (max. 12,2 kg NH₃)
Voldoet, BBT
Vanaf 1-7-2015 (max. 11,0 kg NH₃)
Voldoet, BBT
Vanaf 1-1-2018 (max. 8,6 kg NH₃)
Voldoet, BBT

Vergunning mba verleend voor 2027 / in gebruik voor 2027. (Zie toel. pag. 3)



Proflex betonproducten, Meadow floor

HA1.28 9,9 kg NH₃

Geprofileerde hellende vloer met holtes voor gieropvang en -afvoer aan de zijkant en met mestschuif.

Tot 1-7-2015 (max. 12,2 kg NH₃)
Voldoet, BBT
Vanaf 1-7-2015 (max. 11,0 kg NH₃)
Voldoet, BBT
Vanaf 1-1-2018 (max. 8,6 kg NH₃)
Voldoet niet

Geen metingen uitgevoerd. Systeem niet langer erkend en toepasbaar!



Berkelbeton D4-vloer

HA1.29 8 kg NH₃

Ligboxenstal voorzien van bolle rubberen matten (ca. 7% afschot) op betonnen roosters

Tot 1-7-2015 (max. 12,2 kg NH₃)
Voldoet, BBT
Vanaf 1-7-2015 (max. 11,0 kg NH₃)
Voldoet, BBT
Vanaf 1-1-2018 (max. 8,6 kg NH₃)
Voldoet niet

Vergunning mba verleend voor 2030 / in gebruik voor 2030. (Zie toel. pag. 3)



HCI Easyfix



HA1.30 8,1 kg NH₃

Ligboxenstal met sleufvloer met dichte hellende vloer met geprofileerde rubber tegels, met mestschuif.

Tot 1-7-2015 (max. 12,2 kg NH₃)
Voldoet, BBT
Vanaf 1-7-2015 (max. 11,0 kg NH₃)
Voldoet, BBT
Vanaf 1-1-2018 (max. 8,6 kg NH₃)
Voldoet, BBT

Geen metingen uitgevoerd. Systeem niet langer erkend en toepasbaar!



Den Boer Beton, Sleufvloer Plus

HA1.31 9,1 kg NH₃

Ligboxenstal met vlakke betonnen vloerplaten met sleuven, voorzien van profiel met 1% hellende groeven richting centrale giergoot en mestschuif.

Tot 1-7-2015 (max. 12,2 kg NH₃)
Voldoet, BBT
Vanaf 1-7-2015 (max. 11,0 kg NH₃)
Voldoet, BBT
Vanaf 1-1-2018 (max. 8,6 kg NH₃)
Voldoet niet

Geen metingen uitgevoerd. Systeem niet langer erkend en toepasbaar!



Zeus Beton, Agrifloor Type 2

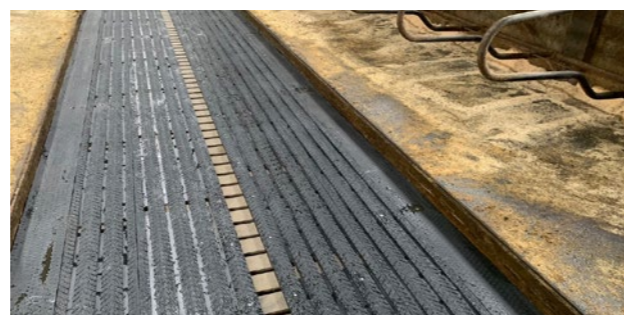
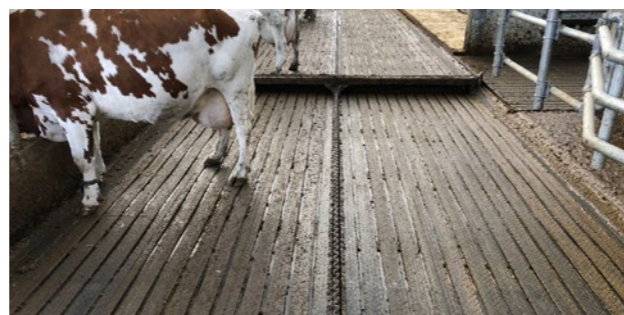


HA1.32 7,1 kg NH₃

Vlakke vloer voorzien van rubberen sleufvloer met 3% hellende langssleuven, geprofileerd rubber en urineafvoergaten, met mestschuif.

Tot 1-7-2015 (max. 12,2 kg NH₃)
Voldoet, BBT
Vanaf 1-7-2015 (max. 11,0 kg NH₃)
Voldoet, BBT
Vanaf 1-1-2018 (max. 8,6 kg NH₃)
Voldoet, BBT

Geen metingen uitgevoerd. Systeem niet langer erkend en toepasbaar!



V17 Agro V3 Groove vloer

HA1.33 9,0 kg NH₃

Dichte gegroefde vloer met rubber matten met hellend profiel, composietnokken en mestschuif met vingers.

Tot 1-7-2015 (max. 12,2 kg NH₃)
Voldoet, BBT
Vanaf 1-7-2015 (max. 11,0 kg NH₃)
Voldoet, BBT
Vanaf 1-1-2018 (max. 8,6 kg NH₃)
Voldoet niet

Geen metingen uitgevoerd. Systeem niet langer erkend en toepasbaar!

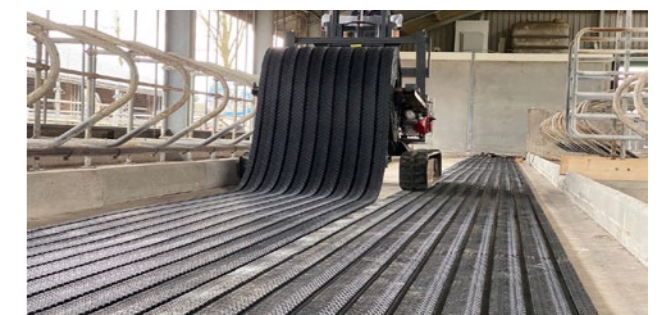
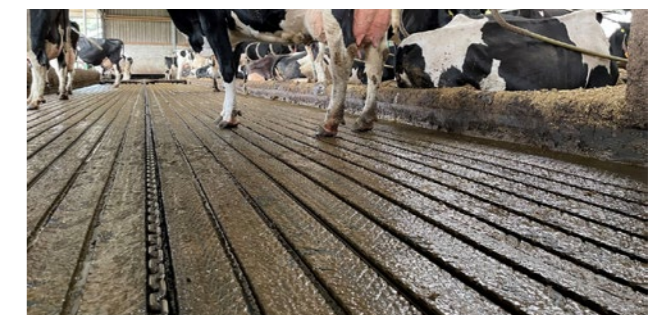


Proflex Meadowfloor CL

HA1.34 8 kg NH₃

Ligboxenstal met vlakke vloer voorzien van rubberen sleufvloer, met vlakke langssleuven en geprofileerd rubber (hellende V-vorm) met groeven en nopjes tussen de langssleuven, met vingermestschuif.

Tot 1-7-2015 (max. 12,2 kg NH₃)
Voldoet, BBT
Vanaf 1-7-2015 (max. 11,0 kg NH₃)
Voldoet, BBT
Vanaf 1-1-2018 (max. 8,6 kg NH₃)
Voldoet, BBT



V17 Agro V1 Groove vloer

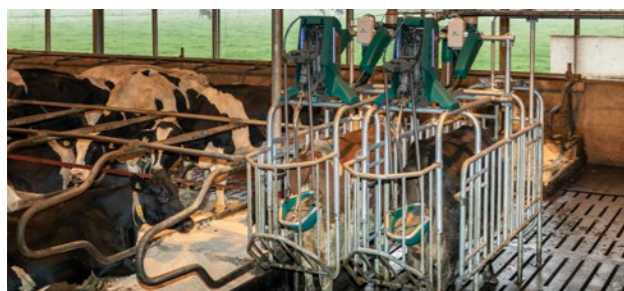
HA1.35

6 kg NH₃

Ligboxenstal met urine-opvangstation

Tot 1-7-2015 (max. 12,2 kg NH₃)
Voldoet, BBT
Vanaf 1-7-2015 (max. 11,0 kg NH₃)
Voldoet, BBT
Vanaf 1-1-2018 (max. 8,6 kg NH₃)
Voldoet, BBT

Voldoet aan Maatlat Duurzame Veehouderij 2026



Hanskamp Cowtoilet

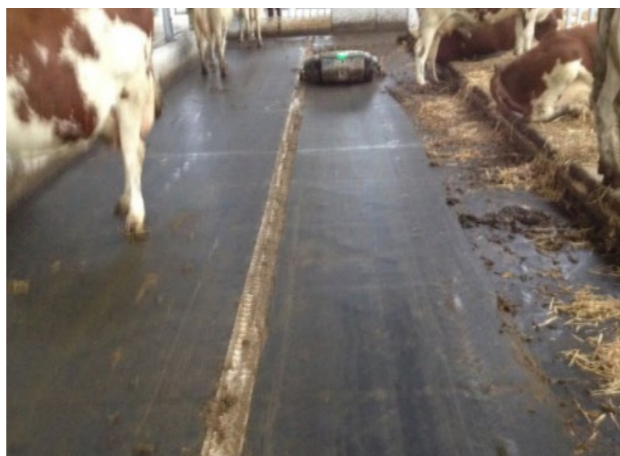
HA1.36

6,4 kg NH₃

Ligboxenstal met indrukbare drainerende loopvloer voorzien van mestschuif. Urine en mest worden direct gescheiden en apart opgeslagen

Tot 1-7-2015 (max. 12,2 kg NH₃)
Voldoet, BBT
Vanaf 1-7-2015 (max. 11,0 kg NH₃)
Voldoet, BBT
Vanaf 1-1-2018 (max. 8,6 kg NH₃)
Voldoet, BBT

Geen metingen uitgevoerd. Systeem niet langer erkend en toepasbaar!



BvPro

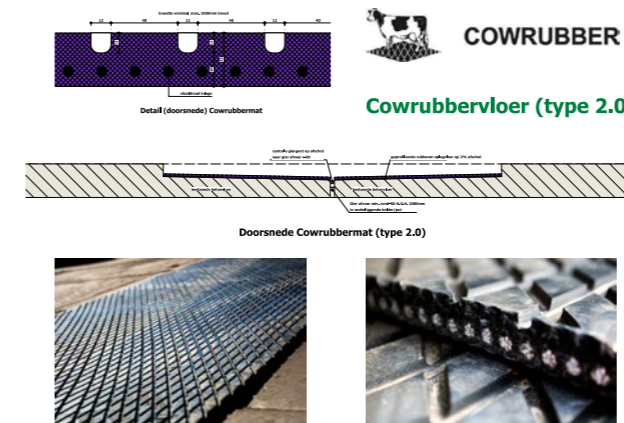
HA1.37

8,9 kg NH₃

Ligboxenstal met geprofileerde rubberen oplegmatten met ruitprofiel, 2% afschot naar centrale giergoot, met vaste mestschuif

Tot 1-7-2015 (max. 12,2 kg NH₃)
Voldoet, BBT
Vanaf 1-7-2015 (max. 11,0 kg NH₃)
Voldoet, BBT
Vanaf 1-1-2018 (max. 8,6 kg NH₃)
Voldoet niet

Geen metingen uitgevoerd. Systeem niet langer erkend en toepasbaar!



Cowrubber

HA1.38

3 kg NH₃

Natuurlijk geventileerde ligboxenstal met rooster-vloer voorzien van inlays met urineafvoergaatjes in roosterspleten. Frequent bevochtigen en schoonzuigen van de vloer door mestverzamelrobot. Mechanische kelderluchtafzuiging met chemisch luchtwassysteem 95%.

Tot 1-7-2015 (max. 12,2 kg NH₃)
Voldoet, BBT
Vanaf 1-7-2015 (max. 11,0 kg NH₃)
Voldoet, BBT
Vanaf 1-1-2018 (max. 8,6 kg NH₃)
Voldoet, BBT

Voldoet aan Maatlat Duurzame Veehouderij 2026



Lely Spere

HA1.39

6,2 kg NH₃

V-vormige vloer van geprofileerde vloerelementen in combinatie een helling van 3,5% in combinatie met een gierafvoerbuis

Tot 1-7-2015 (max. 12,2 kg NH₃)

Voldoet, BBT

Vanaf 1-7-2015 (max. 11,0 kg NH₃)

Voldoet, BBT

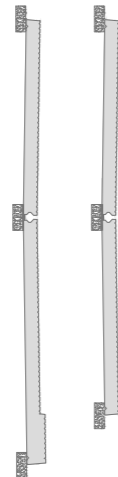
Vanaf 1-1-2018 (max. 8,6 kg NH₃)

Voldoet, BBT



Geen metingen uitgevoerd. Systeem niet langer erkend en toepasbaar!

HCI, W5.3 vloer



HA1.100

13 kg NH₃

Overige stalsystemen
Roostervloer, Vrijloopstal, Potstal, Hellingstal

Tot 1-7-2015 (max. 12,2 kg NH₃)

Voldoet, met beweiding

Vanaf 1-7-2015 (max. 11,0 kg NH₃)

Voldoet niet

Vanaf 1-1-2018 (max. 8,6 kg NH₃)

Voldoet niet

13,0kg NH₃ per dierplaats per jaar toegestaan voor vrijloopstallen

Aandachtspunten

Definitie Vrijloopstal

Een vrijloopstal is een rundveestal waar de dieren vrij kunnen rondlopen. In de stal zijn geen ligboxen en het lig- en loopgedeelte is gecombineerd. De stal is voorzien van een zachte, comfortabele bodem of vloer. Er zijn verschillende typen bodems of vloeren mogelijk. Deze onderscheiden zich op de wijze van verwijderen van vocht in de toplaag (verdampen, absorberen, draineren) en het verminderen van stikstofverliezen (organisch binden, vasthouden, scheiden mest/urine). Veel gebruikte materialen zijn houtsnippers, compost en stro. Het grote verschil tussen een vrijloopstal en een potstal is de veel grotere beschikbare lig- en loopruimte per dier (meer dan 10 vierkante meter). De stal moet daarom een oppervlakte hebben van het aantal dieren maal 10 vierkante meter.

Artikel 6 (ammoniak algemeen)

lid 2. Indien naar het oordeel van het bevoegd gezag in redelijkheid niet aan de maximale emissiewaarde kan worden voldaan, kan dat gezag in afwijking van de artikelen 3 en 5 bepalen dat bij het uitbreiden van een emissiearm dierenverblijf in plaats van de maximale emissiewaarde uit kolom B of kolom C de maximale emissiewaarde uit kolom A respectievelijk kolom B van toepassing is. Dit kan uitsluitend indien bij die uitbreiding hetzelfde huisvestingssysteem wordt toegepast en de uitbreiding niet meer dan 50% van het bebouwde oppervlak bedraagt.

Voorwaarden

Rombou streeft ernaar om met dit document de juiste, complete en actuele informatie te bieden over emissiearme systemen voor de melkveehouderij. De informatie in het document wordt regelmatig gecontroleerd en waar nodig geüpdatet. Toch kan het voorkomen dat de informatie na verloop van tijd niet meer helemaal juist of volledig is. Daarom kunt u aan de informatie in dit document geen rechten ontleen. Neem contact op met één van onze bedrijfsadviseurs om te bespreken welke actuele emissiefactor voor uw stalsysteem van toepassing is.

Rombou aanvaardt geen aansprakelijkheid voor schade als gevolg van onjuistheden en/of gedateerde informatie. Vermoedt u dat bepaalde informatie in dit document niet (meer) klopt? Laat het ons weten via het [contactformulier](#) op onze website.

Jufferenwal 30

Postbus 432

8000 AK Zwolle

t (088) 236 82 36

e info@rombou.nl